



TAMAT

Activités saison 2021-2022  
Classes MATERNELLES & PRIMAIRES

TAMAT, Musée de la  
Tapisserie et  
des Arts Textiles  
de la Fédération  
Wallonie-Bruxelles

Place Reine Astrid 9  
7500 Tournai  
Belgique

# Présentation

## Qui est TAMAT ?

**TAMAT est le Musée de la Tapisserie et des Arts Textiles de la Fédération Wallonie-Bruxelles.** Créée en 1981, l'asbl a pour objectif de valoriser l'art de la tapisserie, mais également la « création textile contemporaine », ce qui en fait un centre unique en Belgique !

TAMAT est un lieu vivant où les collections se déplacent dans le musée au gré des projets. Le musée met en place et accueille plusieurs fois par an des expositions temporaires et organise diverses activités destinées à un large public, en lien avec son actualité.

## Où est TAMAT ?

Depuis 1990, l'institution est installée dans l'ancien hôtel Gorin (1825), à la Place Reine Astrid, dont subsistent les façades et le porche d'entrée de style néo-classique. En plein cœur de la ville, l'accès y est facile à pied, en voiture (parking en face), en transport en commun (gare à 15min à pieds).

## Que peut-on voir à TAMAT?

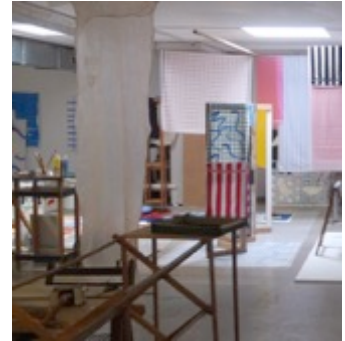
**Onze tapisseries des XVe et XVIe siècles attribuées à Tournai** (collection Ville de Tournai et Fédération Wallonie-Bruxelles). Elles témoignent de l'intense et reconnue activité licrière de la cité à cette époque.

Un beau panel de **tapisseries modernes dès 1940 et d'arts textiles contemporains** de la Fédération Wallonie-Bruxelles, de la Province de Hainaut, de TAMAT ainsi que des créations d'artistes mises en dépôt. Les pièces exposées permettent de comprendre l'évolution, les métamorphoses et la diversité d'expressions de la tapisserie et de l'art textile.

# TAMAT, bien plus qu'un musée !

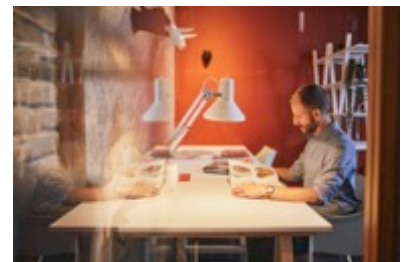
Tamat est un lieu hybride qui comprend aussi:

**Un centre de recherche**, qui depuis 40 ans, propose à des artistes 'boursiers' de concrétiser un projet textile ou pluridisciplinaire, soutenus dans leur démarche par des conseillers artistiques et disposant des ressources du musée. En résidence au musée tous les jeudis, leur année de recherche est couronnée par une exposition et l'édition d'un catalogue.



**Un atelier de restauration** où deux experts s'occupent de la préservation des pièces du musée et pratiquent la restauration d'objets textiles issus des collections de TAMAT, d'institutions ou de particuliers. Le visiteur peut également aller à leur rencontre pour leur poser des questions sur leur savoir-faire et au sujet des pièces qu'ils sont en train de restaurer.

**Un centre de documentation** spécialisé dans les domaines de la tapisserie et des arts textiles anciens et contemporains. Une salle de lecture a été récemment aménagée.



**Un service de médiation** propose d'aborder les collections par un large programme d'activités destiné à tous les publics !

# Bienvenue dans l'univers de TAMAT !

Le musée propose aux écoles, des classes maternelles à l'enseignement supérieur, des visites, animations, rencontres et projets en lien avec les expositions permanentes et expositions temporaires.

Opérateur culturel de la Fédération Wallonie-Bruxelles, TAMAT s'inscrit et s'investit dans le collectif PECA (Parcours d'Éducation Culturelle et Artistique) de la Wallonie picarde dans une dynamique collaborative.

Nous serions ravis d'accompagner votre école dans cette aventure afin de faire vivre aux enfants de nouvelles expériences culturelles au travers de visites, d'ateliers ou de rencontres!

Retrouvez sur les pages qui suivent nos différentes formules ...




# VISITER

Visiter le musée librement avec votre classe ou faire appel à notre équipe pour une **visite animée!**

Deux types de visites sont possibles:

- Toute l'année, **les collections permanentes du musées**
- Sur des périodes précises, **les expositions temporaires**

**Un discours adapté et une écoute sur les attentes de l'enseignant!**

 Visites en néerlandais ou anglais possibles pour les groupes en immersion!

Les dossiers pédagogiques des expositions sont disponibles sur notre site [www.tamat.be](http://www.tamat.be)



# EXPERIMENTER

**Toucher la matière, expérimenter ...**

TAMAT propose à votre classe **des ateliers** autour du textile en lien avec les expositions du musée.

Ex: atelier tissage, atelier formes et motifs, ...



# RENCONTRER

## **Un artiste en résidence durant l'année**

Saviez-vous que TAMAT accueille chaque année, le jeudi des artistes en résidence? Durant un an, ils expérimentent l'univers textile. Au terme de leur année de recherche, ils proposent une exposition et présentent leur travail dans un catalogue.

### **Et si vous viviez cette expérience avec votre classe?**

Rencontrer un artiste en résidence et/ou visiter son atelier et/ou l'inviter en classe et/ou approcher sa technique et sa démarche et/ou exposer au musée?

## **Un restaurateur-conservateur alias « le doc des tapisseries »**

TAMAT est un musée pas comme les autres! Au deuxième étage du musée se trouve l'atelier de restauration ...

### **Et si vous viviez cette expérience avec votre classe?**

Comment notre équipe de restaurateurs prennent soin des oeuvres du musée? Comment elle intervient pour réparer les usures du temps?

## **L'équipe du musée**

Savez-vous combien de personnes travaillent dans le musée et ce qu'elles préparent chaque jour pour que les visiteurs découvrent ses trésors?

### **Et si vous viviez cette expérience avec votre classe?**

Visite de la cave au grenier! Ouvrons les portes et découvrons qui travaille en coulisses ...

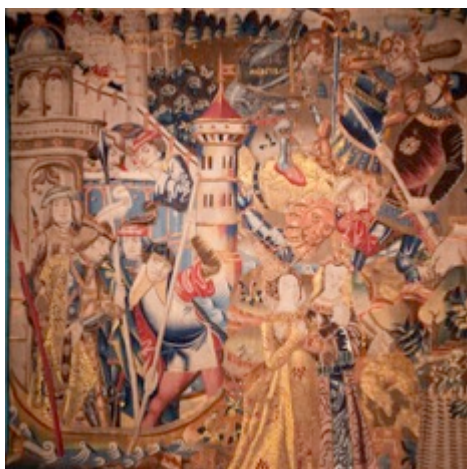


## Expositions permanentes

Les collections du musée

### « LES TAPISSERIES DES XVE ET XVIÈ SIÈCLES »

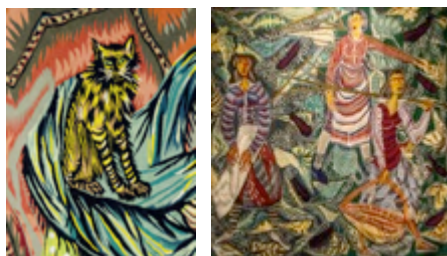
Collection de 11 tapisseries tournaisiennes qui font la fierté de la ville et évoquent son activité licière aux XV<sup>e</sup> et XVI<sup>e</sup> siècles. Un témoignage textile qui montre le savoir-faire exceptionnel des liciers et la notoriété des ateliers à cette époque. Ces chefs-d'oeuvre illustrent l'évolution esthétique, du gothique à la renaissance, au travers de thèmes chevaleresques, historiques, allégoriques et bibliques.



### « TOURNAI, TERRITOIRE TEXTILE ! »

Tournai, centre licier au Moyen Âge, fut aussi le foyer d'un élan de rénovation de l'art de la lice. Un collectif de trois artistes, *Forces murales* (1947), vise à rendre à la tapisserie et aux arts muraux toute leur valeur artistique. De cette impulsion est né, en 1981, TAMAT, le Musée de la Tapisserie et des Arts Textiles. Cette exposition révèle l'évolution de la tapisserie et ses mutations des années quarante à nos jours.

*Renouvellement régulier des pièces*





## Allo ? TAMAT au bout du fil !

2<sup>ème</sup> et 3<sup>ème</sup> maternelles / 1h



Embarquez votre classe à la découverte de nos collections !  
Au programme : Comment les artistes réalisaient de grandes tapisseries juste avec du fil! Des animaux et personnages dans les oeuvres qui ont des choses à raconter, à faire ressentir et toucher !  
Une visite qui mettra les sens en éveil!

**Thématiques exploitées lors de la visite:** les animaux, la couleur, les formes, les 5 sens et les émotions.

**Entre le musée et l'école, comment croiser approches pédagogiques & compétences visées ?**

### Découvrir ...

- son patrimoine local: un des musées de ma ville!
- des oeuvres textiles: en 2 et 3 dimensions
- des métiers : artiste, licier, restaurateur, ...



### Approfondir les savoirs...

- les modes d'expression (l'art textile, la peinture, la sculpture, ...)
- Les couleurs: reconnaître et identifier
- Les matières et les matériaux : reconnaître et toucher

### Pratiquer et enrichir

- Initier au vocabulaire lié à la visite : champ lexical du textile
- Découvrir et nommer les gestes techniques des artistes et les outils: tisser, coudre

### Ressentir

- Découvrir une œuvre par le biais des 5 sens
- Décoder des émotions dans une oeuvre et les nommer
- Poser des mots sur une émotion ressentie face à une œuvre

## Suivez le fil !

De la 1<sup>ère</sup> au la 6<sup>ème</sup> primaire / 1h15

*La Tapisserie, c'est comme de la peinture avec du fil!*

Partie technique:

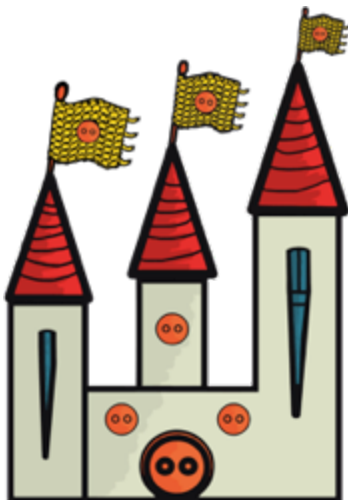
Découvrez avec votre classe comment une tapisserie est réalisée : approche de la technique du tissage, origine des fils de laine et de soie, des couleurs et des métiers liés à la conception d'une tapisserie.

Parcours découverte:

Nous vous proposons un parcours ludique dans les collections du musée. Eveil des sens et jeux d'observation au programme!



**Thématiques à exploiter dans nos collections permanentes:** la technique du tissage, les couleurs issues de la nature, les matières: laine et soie, le figuratif et l'abstrait en art, la perspective et la profondeur.



## Entre le musée et l'école...

### Comment croiser approches pédagogiques & compétences visées ?

#### **Découvrir ...**

- son patrimoine local: un des musées de ma ville!
- des oeuvres textiles: en 2 et 3 dimensions
- des techniques liées au fil: tissage, broderie, ...
- des métiers : artistes, restaurateurs, ...

#### **Approfondir différemment les savoirs**

- Identifier des modes d'expression et des techniques d'exécution: la tapisserie >< la peinture
- Développer le champ lexical lié à l'art et particulièrement à l'art textile
- Situer une oeuvre dans son contexte historique et culturel
- Situer un objet dans un espace
- User de ses cinq sens pour approcher une oeuvre
- Décrire et comparer des productions d'artistes
- Décoder des langages utilisés pour la conception d'une oeuvre : composition, couleurs, espaces, matières,
- Identifier et nommer les couleurs
- Chercher , repérer et nommer des objets et des ambiances
- Percevoir, identifier et décrire les formes et les matières
- Décrire la manière dont les éléments composant une production sont organisés

#### **Compétences transversales**

- S'approprier un langage sensoriel face à une oeuvre en faisant appel à l'ouïe, la vue, le toucher, le kinesthésique et pourquoi pas le goût!
- Se reconnaître dans ses sensations, ses émotions et reconnaître les autres: décrire une sensation et exprimer une émotion ressentie face à une oeuvre
- Transposer, dans un autre langage artistique, une émotion ressentie face à une oeuvre.
- Évaluer et argumenter: défendre ses goûts pour telle ou telle oeuvre

## Expositions temporaires

TAMAT propose des expositions permettant de découvrir l'art textile sous différents aspects.

Du 11 septembre au 28 novembre

### Habiller le culte

#### Les fastes du textile liturgique de la cathédrale de Tournai



Les vêtements liturgiques : du bling bling qui nous parle aujourd'hui...

S'ils ont longtemps collé à l'étiquette d'un luxe grandiose jugé déplacé, les vêtements liturgiques d'autrefois ont la cote aujourd'hui. Certes, leur aspect clinquant, la soie, l'or, l'argent, les pierres précieuses font écho à l'univers des strass et paillettes du star system. Mais si ces vêtements nous parlent aujourd'hui, c'est surtout parce qu'ils répondent à un attrait – pour ne pas dire à un besoin – de la matière, du toucher, du poids ou de l'éclat dans un monde de plus en plus gagné par la dématérialisation du virtuel.

### Quand Saint Nicolas fait la fête au musée!

Pour les maternelles / dès la 1<sup>ière</sup> maternelle

Une belle table avec de la vaisselle pas de tous les jours, ses plus beaux habits ...

Ça sent la fête qui se prépare! Ensemble, découvrons les objets et vêtements extraordinaires que Saint-Nicolas et ses amis utilisent lors qu'ils fêtent un événement!

### L'habit ne fait pas le moine ou presque ...

Pour les primaires

De la vaisselle dorée aux vêtements de haute couture, découvrez la garde robe bling bling des hommes d'Eglise, dans le passé. Ce ne sont pas des vêtements qu'ils portaient tous, ni tous les jours, mais des « uniformes » prestigieux faits de matières précieuses pour célébrer des grands moments dans l'église comme Noël, Pâques ou lors de processions (défilé extérieur).

> Parcours d'observation et de questions

> Tissage de liens entre nos fêtes à la maison et celles organisées à l'église.

Discours et vocabulaire adaptés en fonction des prérequis de la classe

# Expositions temporaires

du 18 décembre au 14 février

## Recherches 20-21



Un des axes majeurs de TAMAT consiste, depuis 40 ans, en l'accompagnement et le soutien de la création émergente en offrant des bourses en vue de mener une recherche artistique qui se clôture par une exposition collective et l'édition d'un catalogue. Corona oblige, l'édition 2020 s'est vue prolongée en 2021 afin de permettre aux artistes de mener une recherche approfondie et de préparer le moment de monstration de façon sereine.

À l'affiche cet hiver : Eva Dinneweth, Charlotte Stuby, Jehanne Paternostre, Lina Manousogioannaki, Mailys Lecoeuvre, Arnaud Rochard, Lisa Plaut et Pétra Vanwichelen.

### Pour les primaires:

- Visite animée de l'exposition R20-21
- Rencontre avec un artiste en résidence : Boursiers 2021 (entre septembre et décembre 2021) et Boursiers 2022 (toute l'année 2022)
- Projet Ecole: rencontrer et suivre le travail d'un artiste en résidence, comprendre sa démarche, travailler en classe autour de cet artiste

du 19 février au 29 mai

## Asia Europe 5



L'exposition Asia-Europe V présente les oeuvres de 36 artistes originaires de pays asiatiques et européens. Le concept de cette biennale itinérante réside dans la volonté de montrer l'imagination riche et créative des artistes textiles européens et asiatiques à travers leurs cultures spécifiques.

En collaboration avec le Musée des Arts de la Marionnette (Tournai) et la Manufacture (Roubaix- FR) pour compléter le parcours d'exposition.

### Pour les primaires:

- Visite de l'exposition + jeu de repères dans le musée
- Approche de la culture asiatique

## TARIFS

### Ecoles Maternelles / Primaire

**Entrée du musée pour les -18 ans** ----- **Gratuit**

> 1 accompagnateur gratuit pour 10 élèves

**Visite animée\*** ----- **2,5€/ enfant**

min 15 et max 25 élèves/ groupe

**Visite animée + visite en classe ou atelier \*** ----- **5€/ enfant**

min 15 et max 25 élèves/ groupe (uniquement pour les primaires)

**Une journée au musée\*** ----- **5€/ enfant**

min 15 et max 20 élèves/ groupe (uniquement pour les primaires)

\*Professeur supplémentaire (sur présentation de la carte PROF) -----1,25€

Pour toute demande de visites guidées : [www.tamat.be](http://www.tamat.be)

Des questions? Des envies de collaboration?

Contactez notre coordinatrice pédagogique :

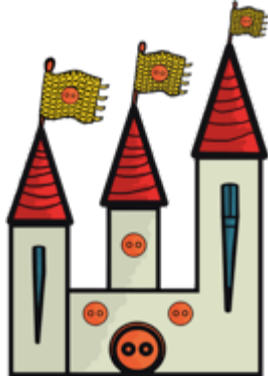
Adeline Voisin

[avoisin@tamat.be](mailto:avoisin@tamat.be)

+32(0)69 23 42 85



Professeurs, n'hésitez pas à nous faire part de vos attentes et vos envies! Nous sommes disponibles pour vous rencontrer!



A la découverte  
de la tapisserie  
et des arts textiles !



**Depuis cette année, TAMAT accueille en ses murs de nouveaux compagnons !**

Des personnages, créés sur mesure pour le musée, permettront d'aborder, sur nos supports, les techniques liées au fil et les thématiques dans les expositions permanentes et temporaires.

Tout un univers fantastique s'ouvre aux enfants, un monde où se côtoient chevaliers, princesses, cour royale, fidèles animaux, ressources naturelles, mais aussi ennemis jurés...

**N'hésitez pas à demander nos personnages à colorier pour les plus jeunes!**



# TAMAT

TAMAT, Musée de la Tapisserie et  
des Arts Textiles  
de la Fédération Wallonie-Bruxelles

Place Reine Astrid 9  
7500 Tournai  
Belgique

+32(0)69 23 42 85

[info@tamat.be](mailto:info@tamat.be)

[www.tamat.be](http://www.tamat.be)

