

A line art illustration on a yellow background showing four hands engaged in a weaving activity. The hands are positioned around a central vertical line, with threads being manipulated to create a fabric structure. The style is minimalist and graphic.

TAYYAT

2026-2027

**ACTIVITÉS
SCOLAIRES**

**MUSÉE DE LA TAPISSERIE ET DES ARTS TEXTILES
DE LA FÉDÉRATION WALLONIE-BRUXELLES**

TAMAT, le Musée de la Tapisserie et des Arts Textiles



Situé en plein cœur de Tournai, TAMAT est un musée et un lieu de création consacré à la tapisserie et aux arts textiles. Avec une collection allant du XVe siècle à nos jours, une programmation d'expositions variées, une offre de médiation scolaire et tout public, TAMAT propose une découverte et une sensibilisation autour du patrimoine textile et de la création contemporaine, dans la plus grande diversité de styles, formes et pratiques artistiques.

L'atelier de conservation-restauration

Au deuxième étage du musée, un atelier de conservation-restauration est accessible au public et permet au visiteur de prendre connaissance et d'échanger autour des savoir-faire et de la préservation de pièces textiles anciennes et contemporaines.

Le centre de documentation

TAMAT comprend un espace d'étude et de documentation composé d'une multitude d'ouvrages spécialisés en art textile, de différents formats. Il dispose d'une salle de lecture et est ouvert aux visiteurs sous les conseils d'une documentaliste.

Des artistes en résidence au musée

Depuis plus de quarante ans, TAMAT soutient la création contemporaine et l'expérimentation artistique grâce à son programme annuel de résidence *Recherches*, à destination d'artistes de toutes disciplines confondues.

➔ Plus d'infos sur tamat.be

Les expositions à découvrir

Les collections du musée : XV^e et XVI^e siècles

À Tournai, la tapisserie traverse les époques : dès le XV^e siècle, les ateliers locaux brillent par leur maîtrise technique, livrant aux cours d'Europe des œuvres somptueuses qui nous immergent aujourd'hui au cœur du Moyen Âge et de la Renaissance. TAMAT en conserve un exceptionnel témoignage.

THÈMES ABORDÉS : tapisserie, tissage, fil, matière, couleur, analyse des images, rôle et travail des ateliers.

MOYEN ÂGE / RENAISSANCE / HISTOIRE / TECHNIQUE



Les collections du musée



Femmes artistes et tapisserie belge

Femmes artistes et tapisserie belge. Années 50-70.

À partir du 6 juin 2026

Sur base d'une sélection d'œuvres issues des collections de TAMAT, l'exposition *Femmes artistes et tapisserie belge. Années 50-70.* met en lumière la contribution essentielle des femmes à l'évolution de la tapisserie au cours de la seconde moitié du XX^e siècle, entre les années 1950 et 1970 en Belgique.

ARTISTES EXPOSÉES : Marcelle Lacroix-Flagey, Anne Deglain, Liliane Badin, Mary Dambiermont, Tapta, Jeannine Coppens, ...

THÈMES ABORDÉS : rôle des femmes dans l'évolution de la tapisserie, innovation artistique et technique dans le textile, lien entre art textile et mouvements sociaux/féminisme, art moderne, art contemporain.

Rada Akbar

Et si une robe pouvait raconter une histoire oubliée ?

Automne 2026 > printemps 2027

Rada Akbar, artiste afghane exilée en France, confectionne des vêtements-monuments qui redonnent leur place aux femmes afghanes : reines, poétesses, artistes. Art textile et miniatures persanes célèbrent le mariage au cœur de cette première exposition en Belgique.

THÈMES ABORDÉS : vêtements, broderie, statut de la femme

ENGAGEMENT / MATRIMOINE / RÉSISTANCE / SAVOIR-FAIRE



R26



R26

Printemps 2027

TAMAT accueille, chaque année, une résidence d'expérimentation artistique : *Recherches*. En 2026, quatre artistes ont investi les ateliers. La résidence se clôture par une exposition nommée *R26*.

ARTISTES EXPOSÉ.E.S : Amandine David, Hugo Fontaine, Mopsa Marciano et Şengül Özdemir.

THÈMES ABORDÉS : création, recherche artistique, arts pluridisciplinaires, résidence d'artistes, art contemporain, art textile.



L'offre pédagogique de TAMAT

En regard des expositions, le service pédagogique de TAMAT développe une offre de médiation conçue pour **les élèves de maternelles, primaires et secondaires**. Les activités sont soigneusement adaptées au niveau de chaque classe pour une expérience pédagogique sur mesure.

→ **PARCOURS** VISITE ACTIVE ET LUDIQUE DANS LE MUSÉE

TARIF : 60€ pour une classe de 25 élèves maximum*

DURÉE : entre 40 minutes et 1h en fonction du degré scolaire

→ **ATELIER** EXPÉRIMENTATION D'UNE TECHNIQUE ou APPROFONDISSEMENT D'UNE THÉMATIQUE

TARIF : + 4€/élève à ajouter au tarif du parcours*

DURÉE : entre 20 minutes et 1h en fonction du degré scolaire

CONDITION : indissociable d'un parcours

* Pour les groupes de moins de 15 élèves souhaitant un parcours avec atelier inclus, un forfait de 120€ est appliqué.



Des dossiers pédagogiques sont consultables et téléchargeables sur notre site. Ils présentent les contenus des expositions et les pistes d'exploitation en classe.

> Disponibles sur tamat.be/espace-pedagogique/

MATERNELLES - PRIMAIRES / M0 > P2

	PARCOURS*		ATELIERS liés aux parcours	
Classes	Intitulés	Durée	Intitulés	Durée
M0 > M2 + ESF	Catastrophe au musée !	40 min	+ Tissage : première approche	20 min
M0 > M3 + ESF	De la laine à la tapisserie	40 min	+ Tissage : première approche	20 min
P1 > P2 + ESS	De la laine à la tapisserie	40 min	+ Tissage en solo	1h
M3 + ESF	Voyage au fil des tapisseries	40 min	+ Tissage : première approche	20 min
P1 > P2 + ESS	Voyage au fil des tapisseries	1h	+ Tissage en solo	1h
P1 > P2	L'exposition du moment	40 min	+ Approches techniques ou thématiques liées à l'exposition temporaire	1h

* Pour les M0 > M3, les parcours fonctionnent sans atelier mais nous invitons les enseignant-es à inclure l'atelier *Tissage : Première approche* à leur visite.

PRIMAIRES - SECONDAIRES / P3 > S6

	PARCOURS		ATELIERS liés aux parcours	
Classes	Intitulés	Durée	Intitulés	Durée
P3 > S6 + ESS	Découverte de la tapisserie : techniques et histoires	1h	+ Tissage en solo	1h
			+ Broderie créative (dès P5)	1h
P3 > S6 + ESS	La tapisserie du Moyen Âge et de la Renaissance	1h	+ Tissage en solo	1h
			+ La couleur et la teinture végétale	1h
P3 > S6 + ESS	L'exposition du moment	1h	+ Techniques ou thématiques liées à l'exposition	1h

PARCOURS

CATASTROPHE AU MUSÉE !

M0 > M2 + ESF (40 min)

La mascotte du musée, Tifil, a fait tomber des objets des tapisseries. Catastrophe ! Mais comment réparer ses bêtises ? Des œuvres à découvrir autrement, grâce à des défis sensoriels ludiques.

OBSERVATION
MANIPULATION
EXPLORATION

DE LA LAINE À LA TAPISSERIE

M0 > M3 + ESF (40 min)
P1 > P2 + ESS (40 min)

Une approche sensorielle qui permet aux enfants de manipuler la laine brute, suivre sa transformation et observer comment la laine devient tapisserie, avec les couleurs, les formes et les sujets.

Jusqu'à 50 enfants simultanément !
Combiné avec un atelier.

TECHNIQUE
MANIPULATION
OBSERVATION



VOYAGE AU FIL DES TAPISSERIES

M3 + ESF (40 min)
P1 > P2 + ESS (1h)

Un parcours dans le musée pour découvrir les tapisseries, de l'univers des chevaliers aux activités d'autrefois en passant par des œuvres plus récentes. Une exploration qui relie passé et présent par la matière et les histoires racontées.

TAPISSERIE
HISTOIRES
EXPLORATION

DÉCOUVERTE DE LA TAPISSERIE : TECHNIQUE ET HISTOIRES

P3 > S6 + ESS (1h)

Un voyage au cœur des collections, tissant des liens entre le Moyen Âge et le XX^e siècle, révélant les secrets de fabrication des tapisseries et mettant en lumière les sujets phares présentés dans les œuvres. Se laisser surprendre par les messages et histoires qui traversent le temps et éveillent l'imaginaire.

TECHNIQUE
HISTOIRES
ANALYSE DES IMAGES

L'EXPOSITION DU MOMENT

P1 > P2 (40 min)
P3 > S6 + ESS (1h)

Une exploration de l'exposition temporaire liée aux collections du musée ou à des artistes d'aujourd'hui.

DÉCOUVERTE
THÉMATIQUE
ARTS TEXTILES

LA TAPISSERIE DU MOYEN ÂGE ET DE LA RENAISSANCE

P3 > S6 + ESS (1h)

Bienvenue dans l'univers des tapisseries des XV^e et XVI^e siècles. À la découverte des techniques, des matières et du savoir-faire des artistes, les élèves partent à la rencontre des personnages, histoires et décors d'une autre époque.

CONTEXTE HISTORIQUE
SAVOIR-FAIRE
TECHNIQUE



ATELIERS

TISSAGE : PREMIÈRE APPROCHE

M0 > P2 + ESF + ESS (20 min)

Sur des modules de grande taille, les enfants s'exercent au tissage de différentes matières afin de se familiariser avec le geste.

TISSAGE EN SOLO

P1 > S6 + ESS (1h)

Les élèves expérimentent le tissage, base de la réalisation des tapisseries: prise en main d'un métier à tisser (outil), choix des laines colorées et manipulation des fils jusqu'à voir apparaître de la matière.

+4€/élève

LIÉS AUX PARCOURS

BRODERIE CRÉATIVE

P5 > S6 + ESS (1h)

Initiation à la broderie. Les élèves expérimentent le travail de l'aiguille pour dessiner avec le fil, envisager des réparations de manière créative ou des personnalisations d'accessoires ou de vêtements. Un moyen d'offrir une deuxième vie pour un textile et ce, avec peu de moyens.



LA COULEUR ET LA TEINTURE VÉGÉTALE

P3 > S6 + ESS (1h)

Approche de la couleur dans les œuvres du musée. Découverte de l'origine des couleurs des tapisseries du XV^e et XVI^e siècles et des propriétés colorantes de certaines plantes. Les élèves se familiarisent avec le processus de teinture végétale des fils et exploitent leurs nouvelles connaissances autour d'un atelier créatif.



APPROCHE TECHNIQUE OU THÉMATIQUE LIÉE À L'EXPOSITION TEMPORAIRE

P1 > S6 + ESS (1h)

Expérimentation autour de l'exposition temporaire en cours. Après une découverte active des œuvres, les élèves approfondissent un aspect de l'exposition par une création personnelle ou collective.



L'ACTUALITÉ DE NOS ACTIVITÉS EST DISPONIBLE SUR
tamat.be/
espace-pedagogique/

Les activités PECA

Depuis 2022, TAMAT est opérateur thématique dans le cadre du Parcours d'Éducation Culturelle et Artistique (PECA) de la Fédération Wallonie-Bruxelles. Chaque année scolaire, le musée accueille 1000 élèves de l'enseignement fondamental et secondaire et leur fait bénéficier gratuitement d'une animation alliant découverte des œuvres et expérimentation.

En pratique..

- Durée de l'activité PECA : 2h ou 1h-1h15 pour les plus jeunes ;
- Activité composée d'un parcours dans le musée suivi d'un atelier ;
- Public cible : groupes scolaires de la pré-maternelle à la 6^e secondaire (avec une priorité aux groupes à ISE faible).

Ces activités sont proposées gratuitement aux écoles dans le cadre du PECA. Une même école peut bénéficier de la gratuité durant deux années consécutives, maximum, avec des élèves différents, afin de permettre au plus grand nombre de profiter de cette offre.

TAMAT a mis en place quatre animations PECA.

Classes	Intitulés	Durée
M0 > M2 + ESF M3 > P2 + ESS	De la laine à la tapisserie : découvrir et expérimenter	1h/1h15
P3 > P6 S1 > S6	Arts textiles et évolution	2h
P1 > P6 + ESS S1 > S6	Les motifs dans les tapisseries	2h
P5 > S6	Les symboles et le blason dans les tapisseries des XV ^e et XVI ^e siècles	2h

DE LA LAINE À LA TAPISSERIE : DÉCOUVRIR ET EXPÉRIMENTER

M0 > M2 + ESF (1h)
M3 > P2 + ESS (1h15)

Par la manipulation des matières, les élèves découvrent les étapes qui transforment la laine de mouton en fil, testent la technique de la tapisserie et observent ce qui est représenté dans les œuvres.

MATIÈRES
COULEURS
SCIENCES

LES MOTIFS DANS LES TAPISSERIES

P1 > P6 + ESS (2h)
S1 > S6 (2h)

Lors d'un parcours dans le musée, les élèves observent les motifs riches et colorés qui animent les tapisseries, en découvrant leurs formes et leurs rythmes. Inspirés par les œuvres, ils participent ensuite à un atelier créatif pour imaginer leur propre composition de motifs sur un support original.

OBSERVATION
GÉOMÉTRIE
CRÉATION

LES SYMBOLES ET LE BLASON DANS LES TAPISSERIES DES XV^e ET XVI^e SIÈCLES

P5 > S6 (2h)

Dans les tapisseries, les symboles racontent des histoires sans mots. Animaux, fleurs, couleurs ou formes évoquent le pouvoir, la nature, la foi ou la vie quotidienne. Chaque détail guide le regard et transmet un message caché, reliant l'œuvre à son époque et à la société qui l'a créée. Après une familiarisation avec les symboles des tapisseries, les élèves sont invités à créer leurs propres armoiries composées d'éléments qui racontent qui ils sont.

SYMBOLES
HÉRALDIQUE
DÉVELOPPEMENT PERSONNEL



ARTS TEXTILES ET ÉVOLUTION

P3 > P6 + S1 > S6 (2h)

Les expositions temporaires de TAMAT offrent aux élèves une découverte de l'art textile contemporain à travers des thématiques actuelles et des formes variées. Cette animation PECA favorise le dialogue avec les œuvres et les artistes, tout en développant l'observation et l'expression. Un atelier prolonge l'expérience en invitant les élèves à créer à leur tour.

ART CONTEMPORAIN / EXPÉRIMENTATIONS / ÉVOLUTION DES PRATIQUES

RÉSERVEZ VOTRE FOCUS CARNAVAL

Avec **Şengül Özdemir**, artiste en résidence au musée.

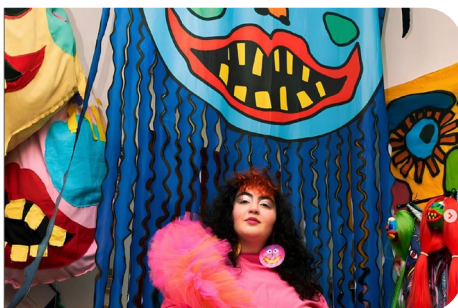
Février 2027 : mar. 2, jeu. 4, jeu. 11 et ven. 12 – à 9h30 ou 13h (2h)

Şengül crée des installations et performances inspirées du carnaval. Avec *Karnaval*, elle explore mémoire, identité et transmission à travers le corps, les costumes et les rituels.

Vivez une animation avec l'artiste et réalisez des accessoires de carnaval inspirés de son univers.

Au cours de l'année, découvrez d'autres "focus" dans notre espace pédagogique sur tamat.be.

- Avec la participation des autres artistes résidents du musée : Amandine David, Hugo Fontaine et Mopsa Marciano.
- Dans le cadre de l'exposition *Femmes artistes et tapisserie belge. Années 50-70*.



L'enseignement supérieur

Des parcours guidés thématiques ou scientifiques sont proposés aux étudiants de l'enseignement supérieur en fonction du programme d'expositions.

En complément des visites, **TAMAT met en place des offres sur mesure pour vos groupes d'étudiants** :

- Découverte de l'atelier de restauration ;
- Visite du centre de documentation et recherches ;
- Rencontres ou workshops avec nos artistes en résidence (R26).

Contactez-nous pour une visite sur mesure !

La médiation pour les groupes adultes

À TAMAT, **tous les publics sont les bienvenus**, issus du secteur associatif, du champ social, ou en situation de handicap, **nous adaptons notre offre de visites aux besoins de votre groupe, avec un discours adapté.**

Consultez nos parcours & ateliers et contactez-nous !

TAMAT est partenaire d'Article 27.

Modalités de réservation

- **Accès aux activités sur réservation en complétant le formulaire** que vous trouverez sur notre site www.tamat.be/espace-pedagogique/ dans l'onglet *réservation*, à renvoyer à reservation.scolaire@tamat.be au minimum 3 semaines avant la date souhaitée.
- TAMAT accueille des groupes de 15 à 25 participants maximum.

PAIEMENT

- Le règlement de l'activité se fait **après confirmation de la réservation**, 10 jours maximum avant la visite, par virement bancaire sur le compte de TAMAT BE07 0680 8345 3066 avec la communication suivante : **nom de l'école + classe + date et heure de la visite.**

CONDITIONS PARTICULIÈRES

- **En cas d'annulation**, moins 10 jours ouvrables, une indemnité de 50% du montant facturé restera due.
- Le jour J, **en cas de retard**, l'animateur attend le groupe pendant 30 minutes et preste la visite écourtée. Le montant de l'activité restera dû, sans réduction de tarif.
- **En cas de groupe incomplet**, pas de remboursement.

CONTACT

reservation.scolaire@tamat.be
+32(0)69 23 42 85

- Coordination/Animation : Adeline Voisin
Animation : Valentin Fagot



Infos pratiques

HORAIRES

- **Horaires des activités pédagogiques :**
Du mardi au vendredi, de 9h30 à 12h30 & de 13h à 16h, sur demande
- **Horaires d'ouverture du musée :**
Mardi au vendredi, de 10h à 13h & de 14h00 à 17h30
Samedi, de 10h à 13h & de 14h00 à 18h
Dimanche, de 14h à 18h
Fermeture le lundi et certains jours fériés.

TARIFS

- **Activités pédagogiques**
Parcours : forfait de 60€ jusqu'à 25 élèves
Atelier : + 4€/élève (indissociable du parcours)
Activité PECA : gratuit (selon conditions et éligibilité)
Médiation adultes : sur devis

Pour **les groupes de moins de 15 élèves**, un forfait de 120€ est appliqué pour les parcours avec atelier inclus.

- **Entrée au musée**
-18 ans : gratuit
Carte PROF de la FWB / Accompagnant de min. 10 personnes : gratuit
Tarif réduit (Enseignant hors FWB, étudiant de -26 ans, demandeur d'emploi, PMR/PBS) : 3 €
Individuel : 7€
Senior (65+) / Groupe de 10 personnes min. : 6€
Article 27 : 1,25€

COMMENT VENIR AU MUSÉE ?

Musée en plein coeur de la ville.



Parking Place Reine-Astrid
> Payant & zone bleue



Tournai - Gare SNCB
> 15 min. à pied



Arrêt de bus à 150 m.
> Arrêt Beffroi

TAMAT

MUSÉE DE LA TAPISSERIE ET
DES ARTS TEXTILES
DE LA FÉDÉRATION WALLONIE-BRUXELLES

Place Reine Astrid, 9 – 7500 Tournai

info@tamam.be

+32(0)69 234 285

[@tamattournai](https://www.instagram.com/tamattournai)

Éditeur responsable : Aurélie Champion

Copyright photos : ©TAMAT,

p.5. R26 : Amandine David ©Émile Barret,

Hugo Fontaine ©Laurent Quillet, Mopsa Marciano ©Lucas Denuwelaere,

Şengül Özdemir ©Şengül Özdemir / p.16 : ©Şengül Özdemir